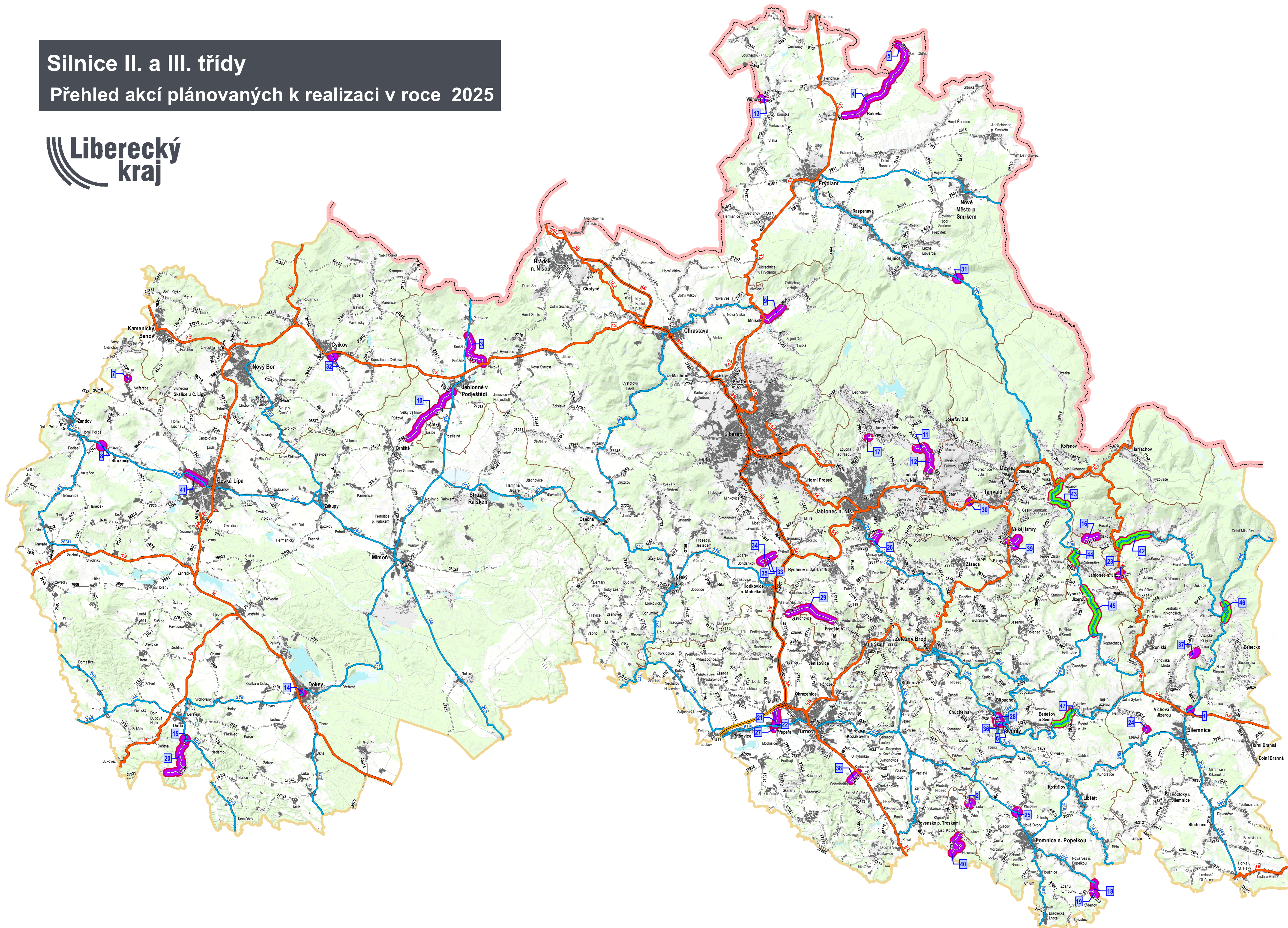


Silnice II. a III. třídy

Přehled akcí plánovaných k realizaci v roce 2025



Přehled akcí

Plan číslo	Typ akce	Objekt	Název akce	Označení komunikace	Staniční(km) OD DO	Délka (m)	Financování	
1	M	SM	Most U Jamny, Jlemnice	MK	—	48	rozpočet LK	
2	M	SM	Mosty ev.č. 2836-1 a 2836-2 Veselá	2836	1,742	1,742	0	rozpočet LK
3	O	LB	Silnice III/27018 Křečovice - Lovč	27018	0,000	2,882	2,882	rozpočet LK
4	O	LB	Silnice III/2914 Amelice - Bulovka	2914	0,630	4,662	4,032	SFDI
5	O	LB	Silnice III/2914 Bulovka - Dolní Oltřín	2914	4,662	8,270	3,608	SFDI
6	M	SM	Most ev.č. 289-002 přes řeku Jizeru v Semlech	289	3,063	3,197	134	rozpočet LK
7	M	CL	Mosty ev.č. 2627-2 a 2627-4 Volfartice	2627	2,016	2,031	15	rozpočet LK
8	M	CL	Most ev.č. 262-012 Jezevé	262	16,756	16,756	0	rozpočet LK
9	O	LB	Silnice III/2904 Oltřichov v Hájích - Mníšek, humanizace průlahu vč. chodníku	2904	8,678	10,343	1,665	rozpočet LK
10	O	CL	Silnice III/26834 Brníštev - Jablonná v Podjěstědí, II. etapa	26834	8,755	13,556	4,801	rozpočet LK
11	O	JN	Silnice III/29036 a III/29037 Horní Masov - Horní Lutany	29036	2,268	3,061	793	rozpočet LK
12	O	JN	Silnice III/29029 Janov nad Nisou, sanace svahu	29029	6,173	6,313	140	rozpočet LK
13	O	LB	Silnice III/0356 Věřňov	0356	1,061	1,323	262	rozpočet LK
14	O	CL	Silnice III/270 Doksy, sanace opěrné zdi	270	9,215	9,245	30	rozpočet LK
15	M	CL	Most ev.č. 259-015 u Dubč	259	39,404	39,404	0	rozpočet LK
16	O	SM	Silnice III/29057 Paseky nad Jizerou	29057	0,000	0,993	993	rozpočet LK
17	O	JN	Silnice III/29029 Janov nad Nisou, sanace svahu	29029	6,173	6,313	140	rozpočet LK
18	O	SM	Silnice III/2849 a III/2841 Syřenov	2849	0,000	0,649	649	rozpočet LK
19	O	SM	Silnice III/25936 Dražboř, rekonstrukce silnice	28410	0,000	0,333	333	rozpočet LK
20	O	CL	Silnice III/25936 Dražboř, rekonstrukce silnice	28410	0,000	0,333	333	rozpočet LK
21	O	SM	Silnice III/27915 a III/2797 Pšepelá (VPO)	27915	0,000	1,085	1,085	rozpočet LK
22	O	SM	Silnice III/27915 a III/2797 Pšepelá (VPO)	2797	4,620	4,765	145	rozpočet LK
23	M	SM	Mosty ev.č. 29058-3 a ev.č. 29058-1, včetně opravy silnice III/29058 v Jablonci nad Jizerou	29058	0,015	0,295	280	rozpočet LK
24	M	SM	Most ev.č. 28618-2 Mříňov	28618	1,022	1,064	42	SFDI
25	M	SM	Most ev.č. 294-001 přes potok Žabek ve Stružnici	284	3,720	3,720	0	SFDI
26	O	JN	Silnice III/2879 Jablonná nad Nisou, ulice Letní	2879	3,517	4,150	633	rozpočet LK
27	M	LB	Most ev.č. 27915-3 Pšepelá	27915	1,233	1,340	107	rozpočet LK
28	O	SM	Silnice III/292 Semlý, propojení ul. Bořkovičky a Brodská	292	—	—	479	rozpočet LK
29	O	JN	Silnice III/28724 Frydštejn - Jilové	28724	4,135	7,591	3,456	rozpočet LK
30	O	JN	Silnice III/29042 Smržovka, rekonstrukce opěrné zdi	29042	0,004	0,072	68	rozpočet LK
31	M	LB	Most ev.č. 290-013 přes Smřickou v Bílém Potce	290	14,470	14,470	0	rozpočet LK
32	M	CL	Most ev.č. 26836-2 Cvikov	26836	0,668	0,668	0	rozpočet LK
33	O	LB	Silnice III/27814 Zákaská	27814	2,540	2,630	90	rozpočet LK
34	O	LB	Silnice III/27814 Zákaská	27814	1,620	2,540	920	rozpočet LK
35	O	LB	Silnice III/27814 Zákaská	27814	2,630	3,330	700	rozpočet LK
36	O	SM	Silnice III/292 Semlý, ul. Jana Želky a ul. Luční (VPO)	292	7,693	8,325	632	SFDI
37	O	SM	MK Křečovice (VPO)	MK	0,000	0,425	425	SFDI
38	O	SM	Silnice III/03521 Sedmohrady (VPO)	03521	0,000	0,768	768	SFDI
39	O	JN	Silnice III/28747 Bohdádovice (VPO)	28747	1,873	3,555	1,682	SFDI
40	O	SM	III/2836 Blatoučkov - Holenice (VPO)	2836	5,063	7,311	2,248	rozpočet LK
41	O	CL	III/262 Česká Lípa, humanizace průlahu	262	8,787	10,079	1,292	rozpočet LK
42	O	SM	Silnice III/294 Rokytnice nad Jizerou včetně humanizace	294	12,415	14,877	2,462	IRROP
43	O	SM	Silnice III/290 Kofenov - Ropradčice	290	39,776	40,826	1,050	IRROP
44	O	SM	Silnice III/290 Kofenov - Ropradčice	290	39,776	40,826	1,050	IRROP
45	O	SM	Silnice III/286 Vítkovice, rekonstrukce silnice a opěrné zdi, I. etapa	286	43,226	46,733	3,507	IRROP
46	O	SM	Silnice III/292 Benetšev u Seml - Mlýnská s I/14 (II. etapa), úsek č. 1	292	14,840	16,520	1,680	IRROP
47	O	SM	Silnice III/292 Benetšev u Seml - Mlýnská s I/14 (II. etapa), úsek č. 1	292	14,840	16,520	1,680	IRROP

Legenda

Úsek silnice k realizaci v roce 2025

- z rozpočtu LK, KSS LK, SFDI
- z rozpočtu IROP

Most, propustek k realizaci v roce 2025

Silniční síť číslo komunikace

- dálnice II. třídy
- silnice pro motorová vozidla
- silnice I. třídy
- silnice II. třídy
- silnice III. třídy

M 1:120 000
 Pracovní verze 1.1
 - stav k 6. 11. 2024
 Zpracoval: Krajský úřad Libereckého kraje
 resort dopravy 11/2024
 Podklady:
 GIS Libereckého kraje, ŘSD ČR, KSS LK,
 Mapový podklad ©
 Český úřad zeměměřický a katastrální
 Zpracováno v ArcGIS 10.8 for Desktop

Přechod z 2024
 Akce 2025
 IRROP